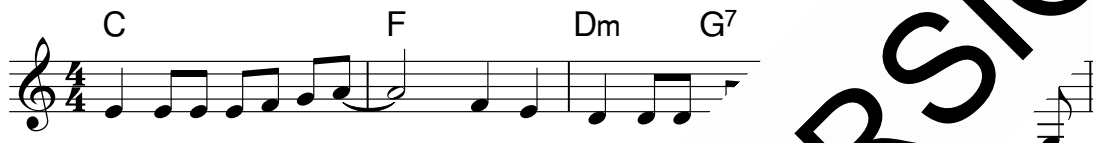


Was hat wohl der Esel gedacht'

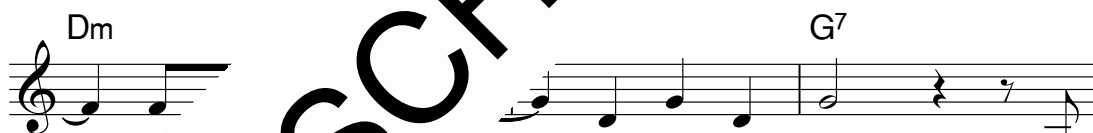


La la la la la la la — la la la

1. Was
2. Und
3. Er



hat wohl der E - s - el, der Hei - li - gen Nacht,
dann lag da vor und er dach - te: Jetzt sind —
wuss - te ja nir - gends den die Frau dort ge - bar, —



— Frem - den sah im Stall? Viel -
— das — für ei - ne Nacht! Da
— ge - hört — von Got - tes Sohn. Doch



ut er Mit - leid ver - spürt, — hat das Bild ihn ge - rührt,
mir das Kind doch zu - letzt — mei - ne Krip - pe be - setzt.
wis - sen al - le Be - scheid — und be - neh - men uns heut



— und er rück - te zur Sei - te, sehr so - zial. Viel -
— Und er pol - ter - te völ - lig auf - ge - bracht: Ich
— noch ge - nau wie der E - sel da - mals schon. Denn



leicht a - ber pack - te ihn die Em - pö - rung:
las - se ja man - ches mit mir ge - sche - hen,
Je - sus darf uns nicht vom Schlaf ab - hal - ten,