

# Es kommt ein Schiff geladen

Text:

nach Johannes Tauler (um 1300 – 1361)

von Daniel Sudermann (1550 – nach 1631)



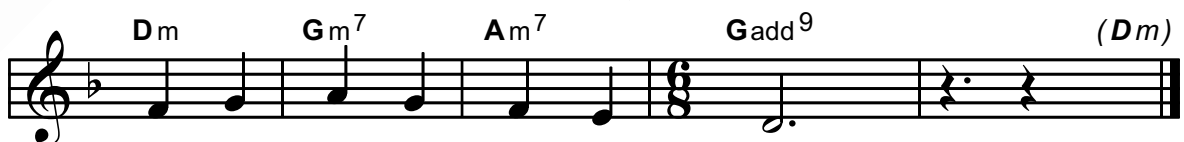
1. Es kommt ein ge -  
 2. Das Schiff steht im  
 3. Der An - kr auf  
 4. Zu Beth - ge -  
 5. Und wer mit  
 6. Da - nach ihm



1. la - sein höchs - ten  
 2. Trie - trägt ein teu - re  
 3. Er Schiff ist schon an  
 4. bo Stall ein Kin - de -  
 5. F um - fan - gen, küs - sen  
 6. F und geist - lich auf er -



Trägt Got - tes Sohn voll Gna -  
 Das Se - gel ist die Lie -  
 and. Sein Wort muss Fleisch uns wer -  
 lein gibt sich für uns ver - lo -  
 5. will, der muss erst mit ihm lei -  
 6. stehn, das ew - ge Le - ben er -



1. den, des Va - ters ew - ges Wort.  
 2. be, der Heil - ge Geist der Mast.  
 3. den, der Sohn ist uns ge - sandt.  
 4. ren, ge - lo - bet muss es sein.  
 5. den groß Pein und Mar - ter viel.  
 6. ben, wie an ihm ist ge - schehn.